



# NETRIS<sup>®</sup>2

New telemetry system for remote tank monitoring  
 Neues Telemetrie System für die Ferntanküberwachung  
 Nouveau système de télémétrie pour jaugeage de citerne

Modernize your tank management.

Profitieren auch Sie von der idealen Fernüberwachung ihres Tanks.

Bénéficiez vous aussi de la solution idéale de télé-jaugeage de citernes.

## Features

- Tank level and meter monitoring
- Rapid installation
- 2G, 3G, LTE Cat M1/NB1 or RF transmission
- GPS optional
- Outstanding battery life
- Robust housing
- Waterproof
- IECEx/ATEX/UL & PTCRB/FCC certification

## Description

NETRIS<sup>®</sup>2 is the result of 20 years' experience in the development and production of autonomous telemetry equipment. A unique and user-friendly design makes NETRIS<sup>®</sup>2 not only easy and quick to install, but also extremely versatile.

NETRIS<sup>®</sup>2 transmits on 2G, 3G or LTE Cat M1/NB1. It can also work in a repeater mode and creates a short-distance radio frequency connection – meaning it will function in every location (inside a building, underground, remote areas, etc.).

Geolocalization with GPS is available as option enabling precise positioning of the supervised asset.

A Swiss product satisfying very high standards, you can count on NETRIS<sup>®</sup>2 for reliable tank monitoring.

## Eigenschaften

- Überwachung von Tankfüllständen und Zählern
- Rasche Installation
- Übertragung per 2G, 3G, LTE Cat M1/NB1 oder RF
- GPS optional
- Hervorragende Autonomie
- Solides Gehäuse
- Wasserdicht
- IECEx/ATEX/UL & PTCRB/FCC Zertifizierung

## Beschreibung

In NETRIS<sup>®</sup>2 steckt das Ergebnis von 20 Jahren Erfahrung in der Entwicklung und Herstellung von autonomen Telemetrie-Geräten. Das einzigartige und ergonomische Design bietet den Vorteil, dass NETRIS<sup>®</sup>2 nicht nur einfach, sondern auch sehr schnell installiert werden kann.

NETRIS<sup>®</sup>2 übermittelt Daten via 2G, 3G oder LTE Cat M1/NB1 Netzwerke, um Messungen regelmässig zu übermitteln. NETRIS<sup>®</sup>2 kann auch im Repeater Modus eingesetzt werden, mit einer lokalen Funkverbindung um eine Installation in allen Örtlichkeiten zu ermöglichen wie Gebäuden, Kellern, Erdverlegten Tanks etc.

Optional liefert NETRIS<sup>®</sup>2 eine präzise Geolokalisation des überwachten Objekts dank GPS.

NETRIS<sup>®</sup>2 ist ein Schweizer Produkt, das sehr hohe Anforderungen erfüllt und mit ausgezeichneter Zuverlässigkeit Daten übermittelt.

## Fonctions

- Relève de niveau citerne et compteur
- Installation rapide
- Transmission 2G, 3G, LTE Cat M1/NB1 ou RF
- GPS en option
- Autonomie exceptionnelle
- Boîtier robuste
- Etanche
- Certification IECEx/ATEX/UL & PTCRB/FCC

## Description

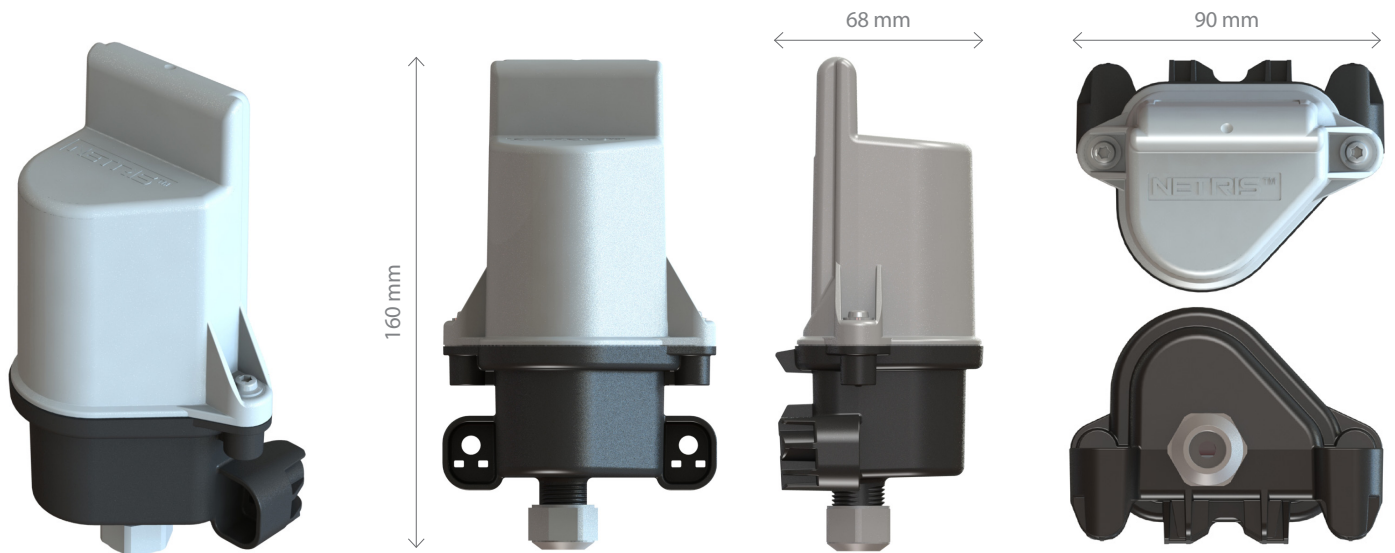
Le produit NETRIS<sup>®</sup>2 est le fruit de 20 ans d'expérience en matière de conception et production d'équipements autonomes de télémétrie. Son design unique et ergonomique confère à NETRIS<sup>®</sup>2 l'avantage d'être installé non seulement facilement, mais également très rapidement.

NETRIS<sup>®</sup>2 communique sur les réseaux 2G, 3G ou LTE Cat M1/NB1 pour transmettre les données régulièrement. Il peut également fonctionner en mode « répéteur » et établir un lien radiofréquence courte distance (RF) et ainsi n'avoir aucun obstacle à son installation (bâtiment, sous-sol, citerne enterrée, etc.).

En option il est équipé de la technologie GPS pour une localisation très précise de l'objet supervisé.

NETRIS<sup>®</sup>2 est un produit suisse répondant à des critères très exigeants et doté d'une excellente fiabilité des remontées d'informations.

# NETRIS<sup>®</sup>2



NETRIS<sup>®</sup>2-Z







NETRIS<sup>®</sup>2-R



NETRIS<sup>®</sup>2-W



## Technical data / Technische Daten / Informations techniques

Number of inputs / Anzahl der Eingänge / Nombre d'entrées	3 analog signals for up to 3 tanks + 1 meter reading
Connection / Klemmen / Bornier	7 x 2,5 mm <sup>2</sup> (AWG 12)
Gauge / Sonde / Capteur	Sensile SENS, Rochester Junior, Senior, Magnetel, Pulse counter, Internal reference pressure in option
Data transmission / Daten Übertragung / Transmission de données	2G, 3G, LTE Cat M1/NB1 (SMS or data)
Power supply / Stromversorgung / Alimentation	Lithium battery pack (3.6 V, up to 19 Ah)
Autonomy / Autonomie / Autonomie	10 years (1 transmission / day) with 19 Ah battery pack
Housing / Gehäuse / Boîtier	Polyamide & reinforced polyphthalamide
Seal / Dichtung / Joint	FPM (Viton <sup>®</sup> )
IP grade / IP Schutz / Degré de protection IP	IP68 (with venting in option)
Dimensions / Masse / Dimensions	160 x 90 x 68 mm
Weight / Gewicht / Poids	340 gr.
Operating temperature / Betriebstemperatur / Température de fonctionnement	-30 °C to +60 °C
Certification / Zertifikation / Certification	<div style="display: flex; align-items: center;"> <div style="margin-right: 10px;">  </div> <div>             II 1(1) G Ex ia [ia] IIB T3           </div> <div style="margin-left: 20px; text-align: center;"> <small>Segurança</small>    <small>INMETRO</small> </div> <div>             ia [ia Ga] IIB T3 G           </div> </div> <p>CL I, DIV 1, GP C,D; CL I, Zone 0, AEx ia [ia] IIB T3;              CL I, Zone 0 Ex ia [ia] IIB T3 provides I.S. circuits to              CL I, DIV 1, GP C,D; CL I, Zone 0, GP IIB, when              installed per NETRIS<sup>®</sup>2 ControlDrawing</p>
	
Warranty / Garantie / Garantie	Minimum 2 years



**Sensile Technologies SA**  
Rue de Lausanne 45  
CH-1110 Morges, Switzerland  
Tel. +41 (0)21 805 03 10  
info@sensile.com  
www.sensile.com